

## Unser Standard

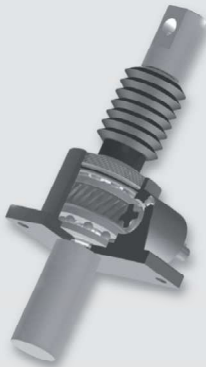
### Hubgetriebe von Grob

Hubgetriebe  
kubisch



- stat. Hubkraft von 2,5 bis 500 kN
- Grund- und Laufmutterausführung
- normale und langsame Übersetzung
- auch in ATEX Ausführung

Hubgetriebe  
classic



- stat. Hubkraft von 5 bis 2.000 kN
- Grund- und Laufmutterausführung
- normale und langsame Übersetzung

Schnellhubgetriebe



- stat. Hubkraft von 15 bis 90 kN
- Grund- und Laufmutterausführung
- mögliche Übersetzungen: 1:1, 2:1 oder 3:1
- Ausführung als Kegelradgetriebe

Hochleistungshub-  
getriebe



- stat. Hubkraft von 5 bis 1.000 kN
- Grund- und Laufmutterausführung
- Auslegung für höhere Hubgeschwindigkeiten
- Gehäuse mit Kühlrippen
- Schmierung durch Öl