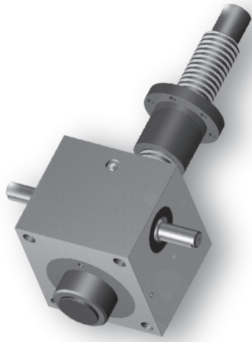


Unser Standard

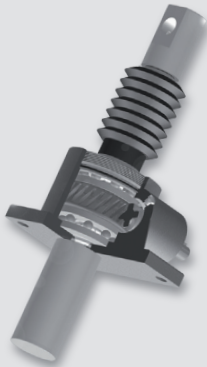
Hubgetriebe von Grob

Hubgetriebe kubisch



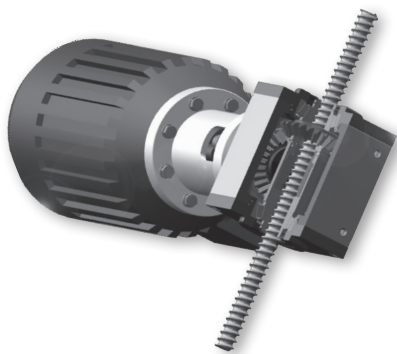
- stat. Hubkraft von 2,5 bis 500 kN
- Grund- und Laufmutterausführung
- normale und langsame Übersetzung
- auch in ATEX Ausführung

Hubgetriebe classic



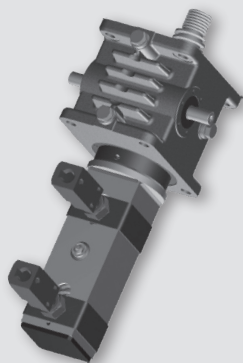
- stat. Hubkraft von 5 bis 2.000 kN
- Grund- und Laufmutterausführung
- normale und langsame Übersetzung

Schnellhubgetriebe



- stat. Hubkraft von 15 bis 90 kN
- Grund- und Laufmutterausführung
- mögliche Übersetzungen: 1:1, 2:1 oder 3:1
- Ausführung als Kegelradgetriebe

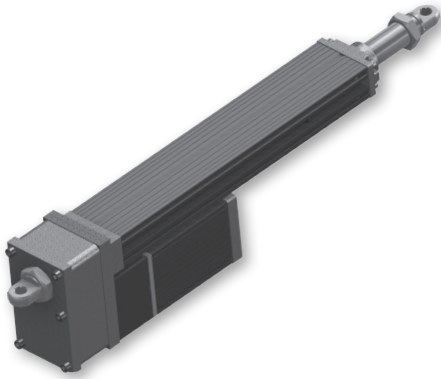
Hochleistunghub- getriebe



- stat. Hubkraft von 5 bis 1.000 kN
- Grund- und Laufmutterausführung
- Auslegung für höhere Hubgeschwindigkeiten
- Gehäuse mit Kühlrippen
- Schmierung durch Öl

Unser Standard Ergänzungsprogramm

Elektrozylinder



- Koaxial- und Parallelausführung
- 3 Bauformen von 0,4 bis 40 kN
- Auslegung mit Trapez- und Kugelgewindespindel

Stellantriebe



- verschiedene Bauformen und -größen
- Ausführung bis IP 65
- Synchronlauf möglich

Gewindetriebe



- Einzelflanschmuttern
- Kardanadapter
- Mutterkonsolen
- Sicherheitsfangmuttern
- Trapezgewindemuttern
- Trapezgewindespindeln
- Kugelgewindespindeln