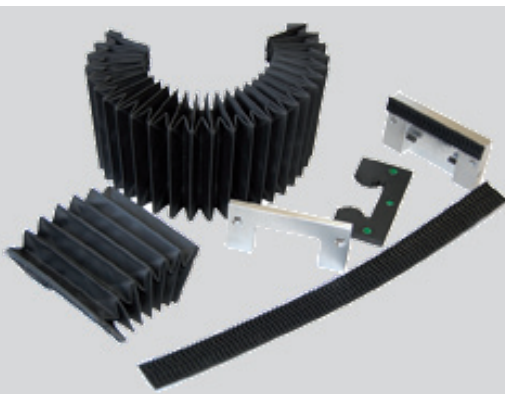
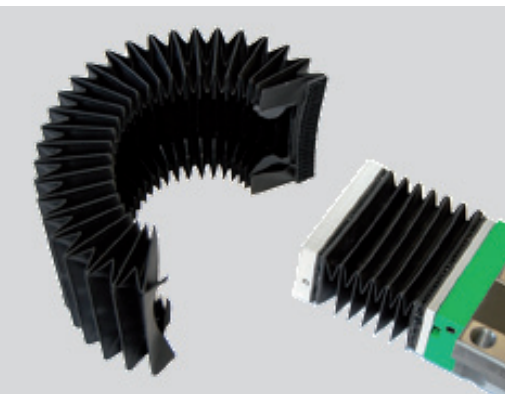


Faltenbälge für Profilschienenführungen

Die Faltenbälge bestehen aus Polyestergewebe, das beidseitig mit Polyurethan beschichtet ist. In die Falten sind Gleitstücke aus Kunststoff geschweißt. Den Anschluss der Faltenbälge bilden Adapterplatten aus Aluminium.



Vorteile der Führungsbahnabdeckungen

- Zusätzlicher Verschleißschutz für Ihre Profilschienenführungen, insbesondere in Ergänzung zu unseren KIT-Dichtungselementen
- Einfache und schnelle Montage
- Lieferung inkl. Montagematerial
- Kurzfristige Verfügbarkeit für INA-Baureihen KUVE 15 bis 45
- Auf Anfrage auch für KUE, KUSE und RUE lieferbar

Bitte sprechen Sie uns bei Interesse an.

Wir beraten Sie gerne.

