

Arten und Größen

- Transportkugelgewindetriebe
- Präzisionskugelgewindetriebe
- Gerollt: Bis 80 mm Spindeldurchmesser
- Gewirbelt: Bis 80 mm Spindeldurchmesser
- Geschliffen: Bis 120 mm Spindeldurchmesser
- Steigungsrichtung: Rechts oder links
- Präzisionsklassen:
 - Gerollt: T7, T10
 - Gewirbelt: T3, T5, T7, P3, P5
 - Geschliffen: T3, P3, weitere auf Anfrage



Ihre Vorteile

- Kurze Lieferzeiten durch Vorratsprogramme (gerollt und gewirbelt)
- Preisgünstige Kugelgewindetriebeinheiten
- Fertigung nach Kundenzeichnung

Gerne führen wir für Sie die Auslegung Ihres Kugelgewindetriebes durch. Über unsere Homepage www.lamb.de können Sie die SNR Kugelgewindetrieb-CAD-Dateien herunterladen.

Alles aus einer Hand: Bei uns erhalten Sie sowohl Ihren **Kugelgewindetrieb** als auch die passenden **Endenlagerungen** und **Linearführungen**.

Auslegung

Gerne unterstützen wir Sie bei der Auslegung Ihres Spindelantriebs. Dabei können wir u. a. folgendes für Sie berechnen:

- Die zulässige Betriebsdrehzahl (biegekritische Drehzahl)
- Die maximal zulässige Axialkraft im Betrieb (Knicklast)
- Die mittlere Drehzahl und die mittlere Belastung
- Die nominelle Lebensdauer
- Antriebsmoment und die Antriebsleistung

Für eine umfangreiche Auslegung finden Sie weitere Informationen auf einem separaten Auslegungsblatt.

Endenbearbeitung

- Standardendenbearbeitung nach Katalog
- Individuelle Endenbearbeitung nach Ihrer Zeichnung
- Ohne Endenbearbeitung

Typ SD Kompakte
DIN-Einzelmutter



Typ SW Standard-
DIN-Einzelmutter



Typ TW Standard-DIN-Einzel-
mutter mit Steigungsversatz



Typ SK Miniatur-
Einzelmutter



Typ CI Zylindrische
Einzelmutter



Typ SH Einschraub-
einzelmutter



Typ DC Kompakte DIN-Doppelmutter



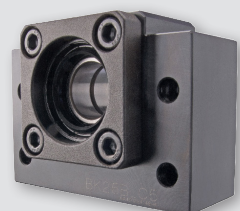
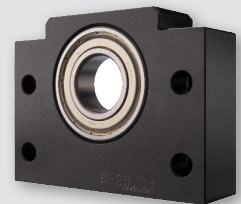
- Flanschform A nach DIN 69051 (rund)
- Flanschform B nach DIN 69051 (beidseitig abgeflacht)
- Flanschform C nach DIN 69051 (einseitig abgeflacht)
- Zylindrische Muttern und Sondermuttern nach Zeichnung auf Anfrage

Dichtungen

- Ohne Dichtung
- Labyrinth-Dichtung
- Leichtlauf-Dichtung
- Lippen-Dichtung

Lagereinheiten

- Loslagereinheit mit Rillenkugellager
- Festlagereinheit mit Axialschräglager
- Stehlagergehäuse
- Flanschlagergehäuse



Montage

- Für gewöhnlich werden Kugelgewindetriebe mit montierter Muttereinheit geliefert.
- Muttereinheit und Spindel dürfen nicht demontiert werden (v. a. bei vorgespannten Muttern).
- In Sonderfällen wird die Mutter separat geliefert.
- Informationen für die Muttermontage können Sie dem aktuellen SNR Kugelgewindetriebkatalog unter www.lamb.de entnehmen.

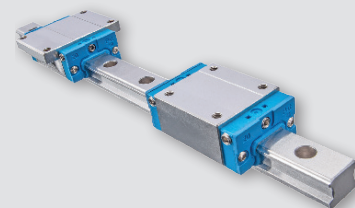
Schmierung und Wartung

- Gleiche Schmierstoffe wie für Wälzlager.
- SNR Kugelgewindetriebe werden mit dem Konservierungsöl „Contracor Fluid H1“ ausgeliefert. Dieses ist mit dem Standardschmierstoff „SNR Lub Heavy Duty“ verträglich.
- Keine Schmierstoffe verwenden, die MoS2 oder Graphit enthalten.
- Nachschmierung in aller Regel notwendig.
- Auch andere Schmierstoffe sind lieferbar (z. B. Reinraum, Lebensmittelbereich).

Weiteres NTN-SNR Sortiment



Ebenfalls erhalten Sie bei uns auch Ihre passenden NTN-SNR Profilschienenführungen oder beispielsweise auch Wälzlagerungen und Linearachsen.



Bestellbezeichnung und Typenschlüssel

Bestellbeispiel:

BSC	020	05	R	CI	LL	2	Z	T7	R	Z0	-1000	-F115	-S115	-A	0	0
Produkt	Nenndurchmesser	Steigung	Steigungsrichtung	Muttertyp	Dichtungsoptionen	Anzahl der Umläufe	Mutterform	Präzisionsklasse	Herstellverfahren	Vorspannungsklasse	Gesamtlänge in mm	Rechtes Spindelende	Linkes Spindelende	Schmierstoff	Optionen	Sonderausführung

Produkt	BSC: Kugelgewindetrieb BSH: Kugelgewindespindel BNU: Kugelgewindemutter
Nenndurchmesser	in mm
Steigung	in mm
Steigungsrichtung	R: Rechts L: Links

Muttertyp	SD, SW, TW, SK, CI, SH, DC
Dichtungsoptionen	AA: Ohne Dichtung LL: Labyrinth-Dichtung JJ: Leichtlauf-Dichtung UU: Lippen-Dichtung
Anzahl der Umläufe	bei Kommazahlen abrunden
Mutterform	A: Flanschform A (rund) nach DIN 69051 B: Flanschform B (beidseitig abgeflacht) nach DIN 69051 C: Flanschform C (einseitig abgeflacht) nach DIN 69051 Z: Zylindrische Mutter
Präzisionsklasse	Transportkugelgewindetriebe (T3, T5, T7, T10) Positionierkugelgewindetriebe (P3, P5)
Herstellverfahren	R: Gerollt W: Gewirbelt
Vorspannklasse	Z0: Standard Axialspiel Z1: Spielfrei Z2: Leichte Vorspannung 3 % von Cdyn Z3: Mittlere Vorspannung 5 % von Cdyn Z4: Hohe Vorspannung 7 % von Cdyn
Gesamtlänge	in mm
Rechtes Spindelende	0000: Ohne Endenbearbeitung XXXX: Sonderbearbeitung nach Zeichnung YYYY: Gewirbelte Spindel ohne Endenbearbeitung mit nutzbarem Gewinde nicht bis zum Spindelende F_, G_, H_, S_ : Standardspindelenden nach SNR-Katalog
Linkes Spindelende	0000: Ohne Endenbearbeitung XXXX: Sonderbearbeitung nach Zeichnung YYYY: Gewirbelte Spindel ohne Endenbearbeitung mit nutzbarem Gewinde nicht bis zum Spindelende F_, G_, H_, S_ : Standardspindelenden nach SNR-Katalog
Schmierstoff	A: SNR LUB HEAVY DUTY (Standard) B: Ohne Schmierfett, nur konserviert C: SNR LUB HIGH TEMP+ D: SNR LUB HIGH TEMP E: SNR LUB FOOD F: Microlube GL261 G: Klübersynth BEM34-32 H: Klübersynth UH1 14-151 N: Ohne Befettung und ohne Konservierungsöl X: Sonderschmierstoff nach Kundenvorgabe
Optionen	0: Ohne Optionen 1: Mit Drehmomentprotokoll 2: Mit Steigungsfehlerprotokoll 3: Mit Drehmoment- und Steigungsfehlerprotokoll
Sonderausführungen	0: Ohne Sonderoptionen A ... Y: Entsprechend Zeichnung oder Textbeschreibung Z: Spindel nur vorgerichtet

Bei Fragen unterstützen wir Sie gerne!